



วิถีชุมชน เครื่องมือ 7 ชิ้น ที่ทำให้งานชุมชนง่าย ได้ผล และสนุก

แลกเปลี่ยนเรียนรู้
ผ่านประสบการณ์
งานสุขภาพชุมชน



การทำงานร่วมกับชุมชน ผ่านความเข้าใจ วิถีแห่งการเกิดขึ้น อยู่ร่วม การให้คุณค่า ความผูกพัน เครื่องช่วยทางสังคมของชุมชน จึงเป็นรากฐานของความสำเร็จของแผนงาน



ชุมชนที่มีการจัดตั้งและการจัดการที่ดินนั้นมีศักยภาพอย่างยิ่งทั้งใน
การแก้ปัญหาและในการสร้างสรรคชีวิตความเป็นอยู่ที่ดี

- 
- 1 แผนที่เดินดิน (Geo-Social Mapping)
 - 2 พังเครือญาติ (Genogram)
 - 3 โครงสร้างองค์กรชุมชน (Community Organizations)
 - 4 ระบบสุขภาพชุมชน (Local Health Systems)
 - 5 ปฏิทินชุมชน (Community Calendar)
 - 6 ประวัติศาสตร์ชุมชน (Local History)
 - 7 ประวัติชีวิต (Life Story)

A woman with long brown hair, wearing a light-colored straw hat with a brown band, a red and blue plaid shirt, and a blue backpack, is walking away from the camera in a crowded city street. The background is filled with other pedestrians and blurred city lights and signs, suggesting a busy urban environment.

เขียนแผนที่เดินดิน
พร้อมสืบฟังเครือข่าย
เก็บข้อมูลประวัติศาสตร์
รวบรวมปฏิทิน



มุมมองคนใน

มอง
ปรากฏการณ์
แบบองค์รวม

เข้าใจบริบท



เครื่องมือชั้นที่ 1 แผนที่เดินดิน (Geo-Social Mapping)

พื้นที่ทางกายภาพกับพื้นที่ทางสังคมไม่เคยแยกขาดจากกัน แต่ซ้อนทับกันไปมาและเปลี่ยนแปลงเรื่อยมาตามบริบทที่เปลี่ยนไปด้วยการสร้างความหมายใหม่และหน้าที่ใหม่ให้พื้นที่โดยผู้คน

แผนที่เดินดินไม่ใช่แค่แผนที่ แต่เป็นเครื่องมือในการจัดข้อมูล ลงบนตำแหน่งแห่งที่ของผืนดิน





แผนที่เดินดิน



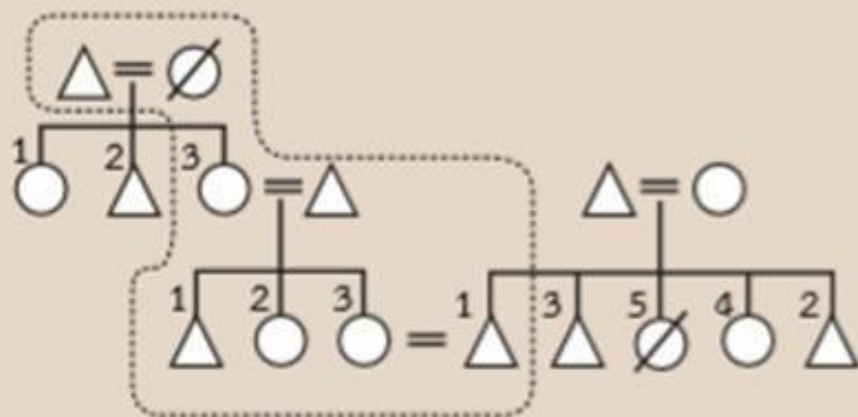
เครื่องมือชิ้นที่ 2 พังเครือข่ายติ(Genogram)

การเรียนรู้เพื่อเข้าใจชุมชน นอกจากจะต้องเข้าใจโลกทางกายภาพและสิ่งแวดล้อมแล้ว ยังจำเป็นต้องเข้าใจโลกทางสังคมซึ่งประกอบขึ้นจากความสัมพันธ์ทางสังคมที่หลากหลาย

ความสัมพันธ์ที่ถือได้ว่าเป็นพื้นฐานที่สุดของชีวิตในชุมชนก็คือความสัมพันธ์แบบเครือข่ายติ

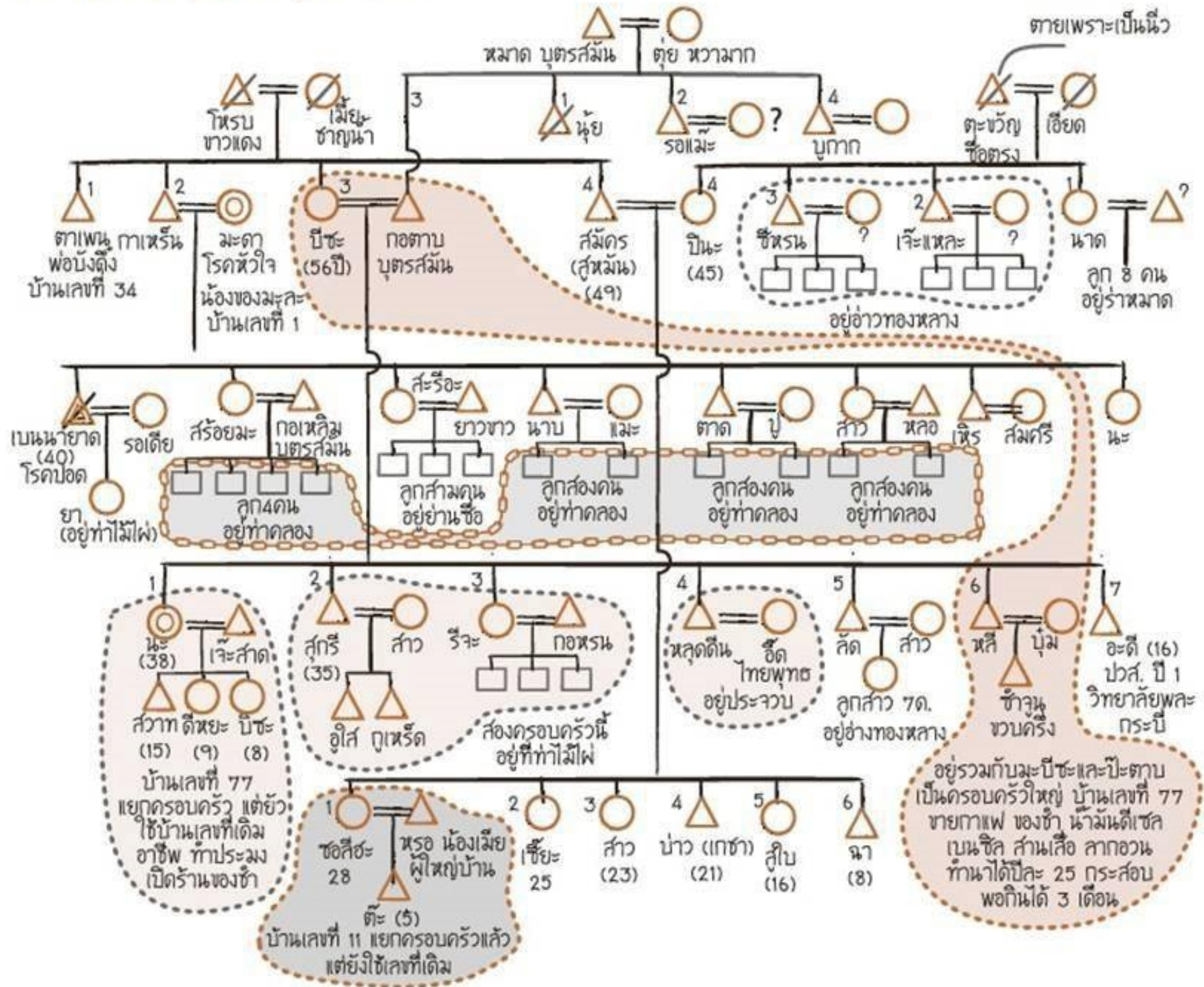
- | | | | |
|-----|-----------------------|-------|------------------------------|
| ○ | = สัญลักษณ์แทนผู้หญิง | △=○ | = สัญลักษณ์การแต่งงาน |
| △ | = สัญลักษณ์แทนผู้ชาย | △≠○ | = สัญลักษณ์การหย่าร้าง |
| □ | = ไม่ระบุเพศ | △MM○ | = ความสัมพันธ์มีปัญหาขัดแย้ง |
| △△ | = ข้ามเพศ | △MM→○ | = สามีกระทำรุนแรงต่อภรรยา |
| ◎ △ | = ป่วย | △=○ | = สัญลักษณ์หม้าย |
| ∅ △ | = การตาย | △=∅ | = สัญลักษณ์หม้าย |

○₁ = △ = ○₂ = สัญลักษณ์การมีภรรยาสองคน (ตัวเลขแทนลำดับภรรยา)



= สัญลักษณ์เส้นประ
แสดงการอยู่อาศัย
ในบ้านหลังเดียวกัน

ตัวอย่าง : การทำผังเครือญาติในชนบท





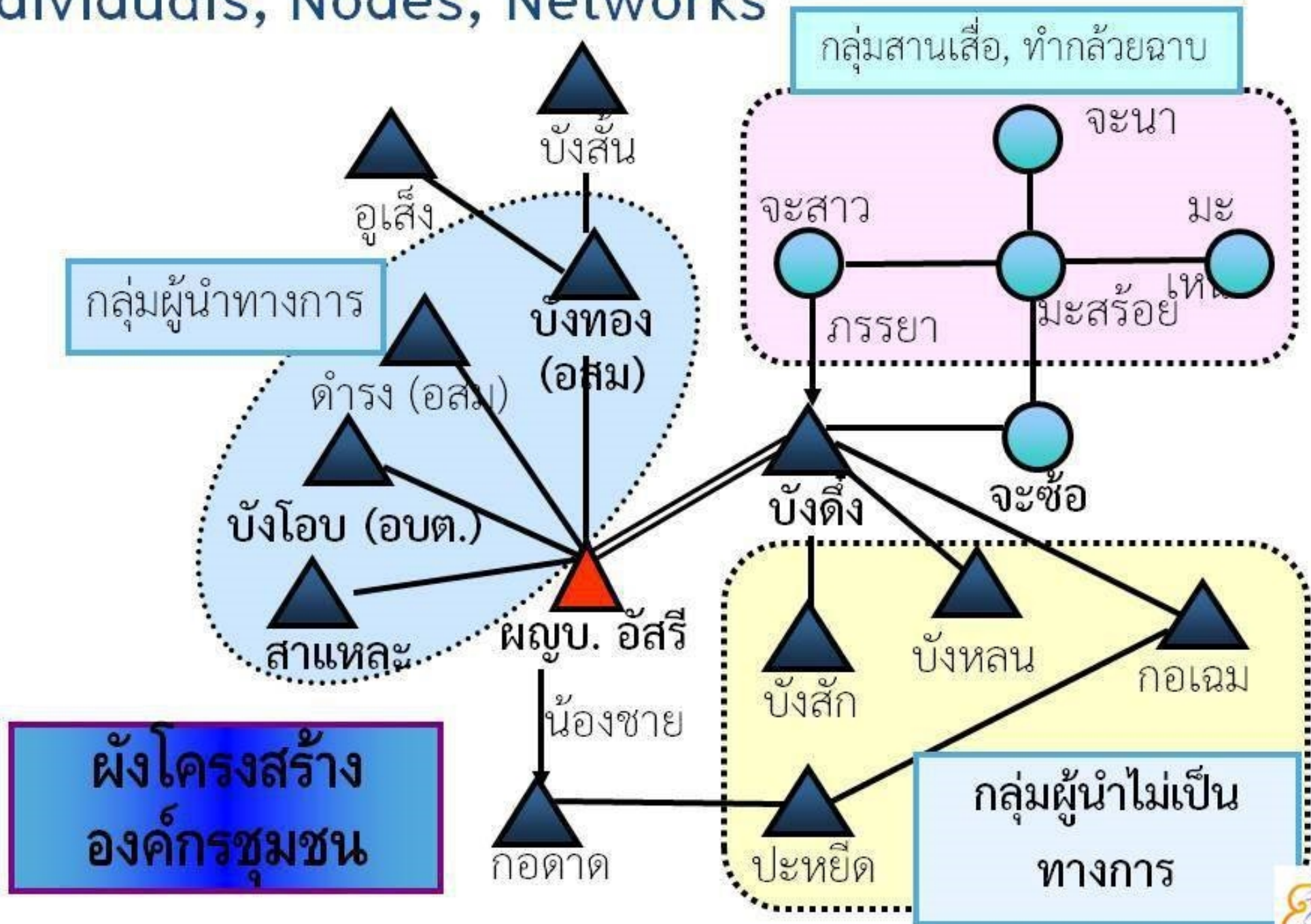
เครื่องมือชิ้นที่ 3 โครงสร้างองค์กรชุมชน (Community Organizations)

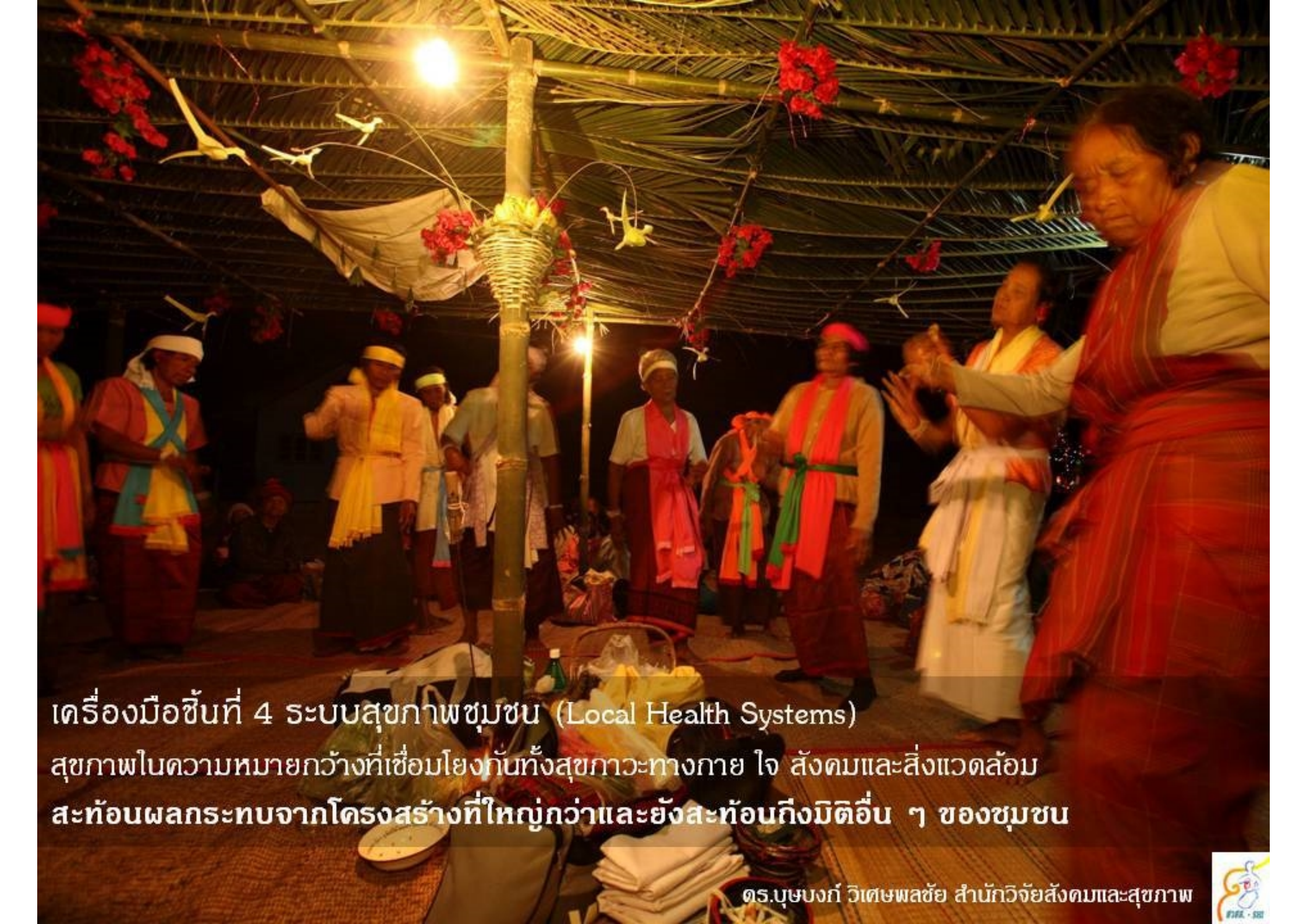
นอกเหนือจากความสัมพันธ์แบบเครือข่ายชุมชนยังประกอบด้วยความสัมพันธ์ทางสังคมอันหลากหลายที่ซ้อนทับกันอยู่ใ้ชุมชน

ซึ่งประกอบด้วยความสัมพันธ์ทั้งที่เป็นทางการ และไม่เป็นทางการในชุมชน



Social Network Analysis: Individuals, Nodes, Networks





เครื่องมือชิ้นที่ 4 ระบบสุขภาพชุมชน (Local Health Systems)
สุขภาพในความหมายกว้างที่เชื่อมโยงกับทั้งสุขภาพะทางกาย ใจ สังคมและสิ่งแวดล้อม
สะท้อนผลกระทบจากโครงสร้างที่ใหญ่กว่าและยังสะท้อนถึงมิติอื่น ๆ ของชุมชน



เครื่องมือชิ้นที่ 5 ปฏิทินชุมชน (Community Calendar)

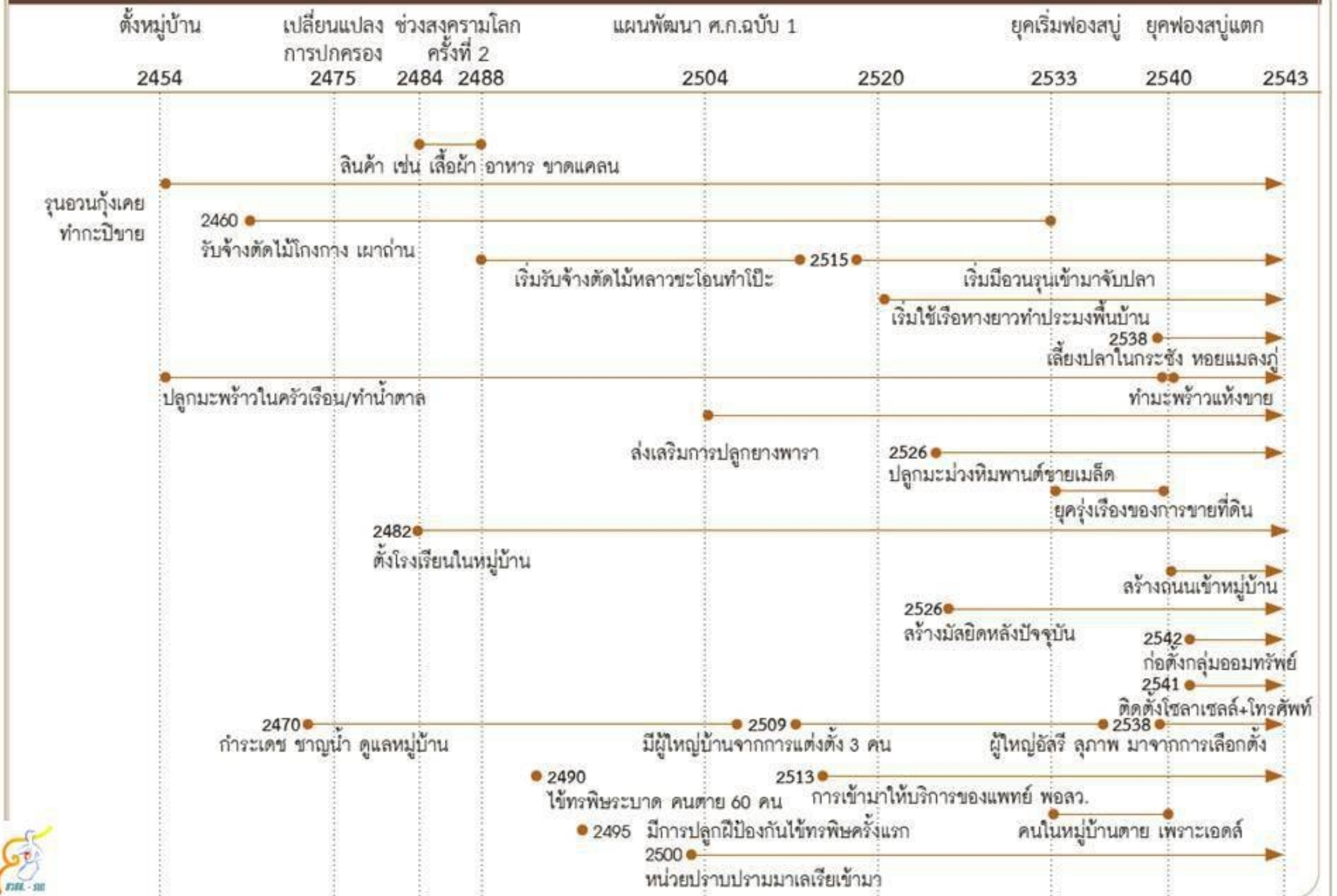
เครื่องมือสำคัญในการเรียนรู้ มิติเวลาในวิถีชีวิตชุมชน ความสัมพันธ์ระหว่างการดำเนินไปของ
จังหวะชีวิตของชุมชนกับการให้ความหมายของเวลาในแต่ละช่วง

กิจกรรม/เหตุการณ์	มค	กพ	มีค	เมย	พค	มิย	กค	สค	กย	ตค	พย	ธค	หมายเหตุ
ปฏิทินเศรษฐกิจ													
ปลุกอะลู (มันฝรั่ง)													
หาหน่อไม้													
ปลุกข้าวโพด													ใช้เลี้ยงสัตว์
ปลุกกะหล่ำปลี													ใช้ยาฆ่าแมลงมาก
ปลุกมะเขือเทศ													
รับจ้างปักผ้า													กลุ่มแม่บ้าน
แรงงานต่างด้าว													ใช้ยาฆ่าแมลง
รับจ้างทำงานเกษตร													เสี่ยงต่อความเจ็บป่วย
ค้าขาย													
ขับรถรับจ้าง													
ตีมีด													
ปฏิทินวัฒนธรรม													
ปีใหม่													เหล้าข้าวโพด
เทศกาลเล่นลูกช่วง													หนุ่มสาวหาคู่
แข่งขันล้อเลื่อนไม้													อุบัติเหตุ, นักท่องเที่ยว
มหกรรมวิถีชนเผ่า													ช่วงวัฒนธรรม เชียงราย
งานวันชนเผ่า													มหาวิทยาลัยเชียงใหม่
กีฬา “ม้งคัพ”													แม่แจ่ม เชียงใหม่
คริสต์มาส													กลุ่มนับถือคริสต์

เครื่องมือชิ้นที่ 6 ประวัติศาสตร์ชุมชน (Local History)
มิติของเวลาที่อธิบายความเป็นมา
เพื่อให้เข้าใจความเป็นอยู่และเห็นแนวโน้มความเป็นไปในอนาคต



ตัวอย่างผังประวัติศาสตร์ชุมชน : หมู่บ้านเกาะน้อย





เครื่องมือชิ้นที่ 7 ประวัติชีวิต (Life Story)
เรื่องเล่าของเรื่องราวแห่งชีวิต

ดร.บุษบงก์ วิเศษพลชัย สำนักวิจัยสังคมและสุขภาพ

